

SÜHAC[®]
TÜREN + BÖDEN

Wir öffnen Ihnen Türen.



WIR ÖFFNEN IHNEN TÜREN

Ich freue mich, dass Sie sich für unser Unternehmen interessieren. Als Geschäftsführer von SÜHAC möchte ich Sie für ein Unternehmen begeistern, von dem ich selbst begeistert bin.

SÜHAC vereint die Stärken aus Industrie, Handwerk und Handel in einem Unternehmen. Profitieren Sie von einer Lieferfähigkeit wie sie selbst in der Industrie nicht zu finden ist. Nutzen Sie individuelle Veredelungsmöglichkeiten, welche sonst nur im meisterlichen Handwerksbetrieb möglich sind und greifen Sie auf die Sortimentsvielfalt und den Lieferservice des Handels zurück.

Die partnerschaftliche Zusammenarbeit mit unseren Kunden aus dem Handel und dem verarbeitenden Handwerk haben uns in den letzten Jahrzehnten zu einem der bedeutendsten Türenunternehmen in Deutschland wachsen lassen. Gerne öffnen wir auch Ihnen die Türen.



Harald Reichel
Geschäftsführer



WILLKOMMEN

Wir möchten Sie willkommen heißen und Ihnen einen kleinen Einblick in unser Unternehmen geben.

Bei SÜHAC arbeiten heißt im Team arbeiten. Jeder bringt Tag für Tag seine handwerklichen, logistischen oder kaufmännischen Fähigkeiten in die gemeinsame Arbeit ein. Alle ziehen an einem Strang – unser großes Ziel ist es, Sie zu begeistern.

Damit wir diesem Anspruch auch nachhaltig gerecht werden können, nimmt die Ausbildung junger Menschen einen wichtigen Stellenwert in unserem Unternehmen ein. Die einzigartige Kompetenz und Motivation unserer Mitarbeiter bildet die Grundlage unseres Erfolges.



FEST VERWURZELT

Unsere Wurzeln haben wir im mittelfränkischen Ansbach. Das Unternehmen wurde 1975 mit zunächst 6 Mitarbeitern unter dem Namen Pilipp Industrievertretung gegründet. Später folgte die Umfirmierung in SÜHAC und 1993 der Umzug in den Neubau nach Ansbach-Brodswinden, unserem jetzigen Standort.

Heute gehört SÜHAC mit ca. 80 Mitarbeitern zu einem der führenden Unternehmen für Innentüren in Deutschland. Wir sind ein Unternehmen der inhabergeführten Pilipp-Gruppe mit über 550 Mitarbeitern, welche die drei Geschäftsfelder Möbelhandel, Holzgroßhandel und Türegroßhandel an insgesamt fünf Standorten abdeckt. Die Pilipp-Gruppe hat ihren Sitz ebenfalls in Ansbach.





Vom Werkstoff überzeugt

FASZINATION HOLZ

Wir sind vom Werkstoff unserer Produkte nicht nur überzeugt, sondern von Kopf bis Fuß begeistert. Es sind Unikate, die Hölzer dieser Erde. Jeder Stamm hat seine individuelle Wuchsform, bildet seinen eigenen Charakter aus, der sich in den Hölzern und Furnieren erkennen lässt. Dieses ausdrucksstarke Erscheinungsbild spiegelt sich in den Türen und Böden von SÜHACwider.

Verantwortung übernehmen bedeutet, sorgsam mit Ressourcen umzugehen, die uns die Natur zur Verfügung stellt. Bei der Auswahl der Produkte für unser SÜHAC Sortiment legen wir großen Wert auf den schonenden Umgang mit den wertvollen Rohstoffen. Der Hauptbestandteil unserer Produkte ist der nachwachsende Werkstoff Holz.



KUNDENORIENTIERT

Im Zentrum unseres Handelns stehen Sie – mit all den Anforderungen, die an uns gestellt werden. Wir sehen unsere Aufgabe darin, Sie partnerschaftlich in allen Belangen zu unterstützen, damit Ihnen der Vertrieb von Innentüren, Funktionstüren und Böden Freude bereitet und möglichst einfach und erfolgreich ist.

Den Begriff der Kundenorientierung füllen wir Tag für Tag mit Leben, dazu gehören: unsere Außendienstmitarbeiter, die Sie vor Ort beraten, unser kompetenter und engagierter Innendienst, der für eine reibungslose Auftragsbearbeitung sorgt bis hin zu unserem technischen Support, der auch gerne zur Montage an die Baustelle kommt.



QUALITÄT & QUANTITÄT

Für uns schließen sich die Begriffe Qualität und Quantität nicht aus. Wir setzen hohe Qualitätsstandards an das Material, dessen sorgfältige Verarbeitung, sowie an die von uns erbrachten Serviceleistungen.

Dabei unterscheiden wir nicht, ob es sich um eine in unserer Werkstatt verarbeitete Einzeltüre handelt oder die Belieferung eines Großobjektes.

SERVICE

Unsere Ausstellungen mit über 400 m² und 150 Ausstellungsexponaten stehen Ihnen für Bemusterungen und Beratungen offen. Gerne unterstützen wir Ihre Auswahl von Türen und Böden mit unserer fachlichen Beratung. Informatives und Wissenswertes vermitteln wir jährlich in unserem umfangreichen Schulungsprogramm.

Als aktive Verkaufsunterstützung stellen wir ein breit gefächertes Angebot an Marketingunterstützung in Form von Katalogen, Prospekten, individuellen Flyern, unserem Kalkulationsprogramm, Homepage und vielem mehr zur Verfügung.



S:8

UNSER LAGER IST IHR LAGER

Unser Lager und Logistikzentrum erstreckt sich auf ca. 50.000 m² und umfasst über 100.000 Türen und Zargen, sowie 250 Hartböden. Profitieren auch Sie von unserem Lager. Dank der kurzfristigen und zuverlässigen SÜHACLogistik, ist es nicht mehr notwendig ein eigenes Lager führen zu müssen. Mit unserem hauseigenen Fuhrpark umrunden wir jährlich auf dem Weg zu Ihnen ca. 25-fach die Erde – dies entspricht weit über 1 Mio. Kilometer.

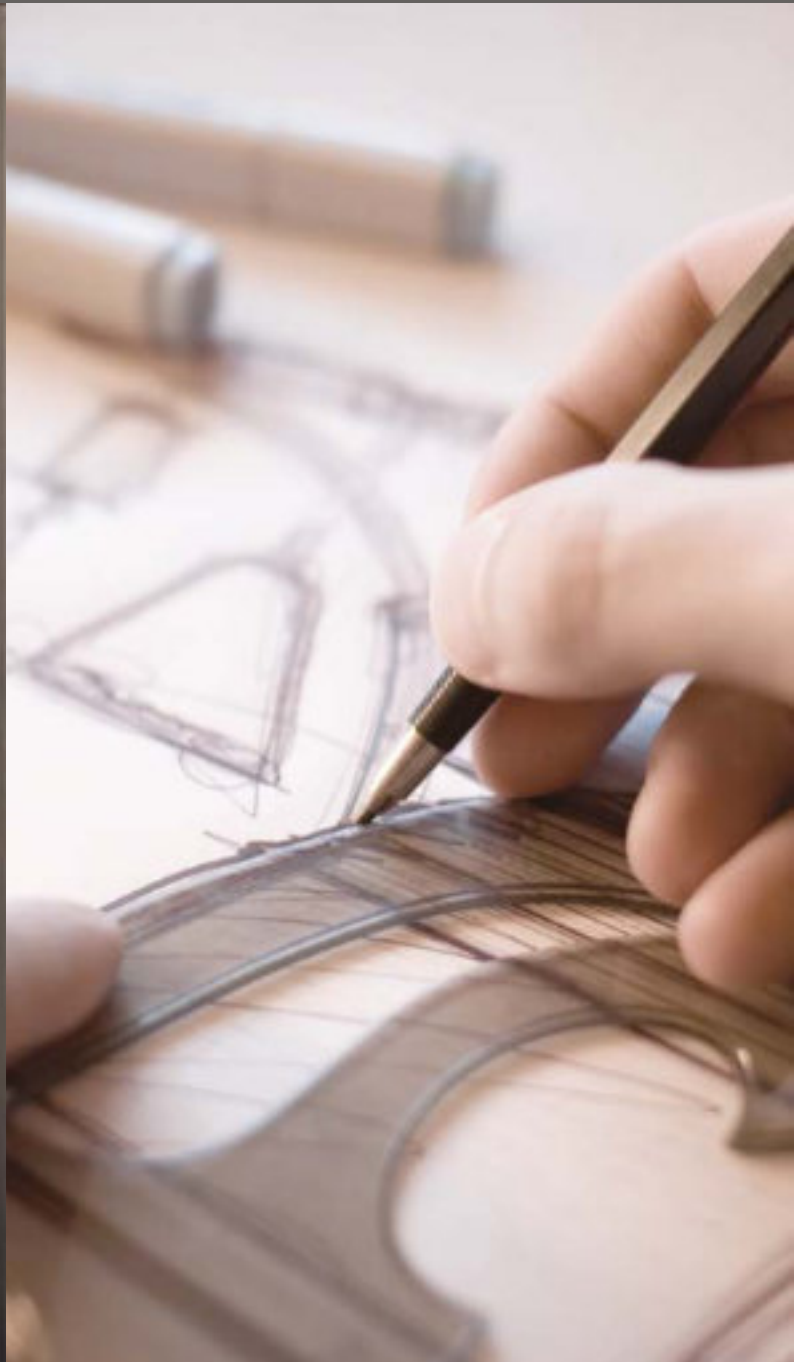




SCHLÜSSEL ZUM ERFOLG

Der Schlüssel für unseren Erfolg ist auch der Schlüssel für Ihren Erfolg:

- Wir beliefern jeden Kunden mindestens 1 Mal pro Woche
- Just in Time Lieferungen sind möglich
- Lieferungen bereits ab Losgröße 1



S:10

KOLLEKTION & DESIGN

In der Mode und der Kunst ist der Begriff Kollektion schon länger bekannt. Er beschreibt eine Sammlung vieler Einzelwerke, die unter dem Gesichtspunkt der Ästhetik ausgewählt wurde. In ihrer Gesamtheit werden sie zu etwas ganz Großem. Sie umfassen die SÜHAC Kollektionen, allen voran die SÜHAC COLLECTION, eine Sammlung ausgewählter Türen, Zargen, Gläser, Beschläge und Böden, die den Trend der Zeit vorgeben.

Design ist ein Ausdruck unseres Zeitgeistes. Wir legen bei unseren Sortimenten größten Wert auf die Formvollendung und die Wirkung des Ganzen. Nur Produkte, die diesen Ansprüchen gerecht werden, können Bestandteil dieser Kollektionen werden.

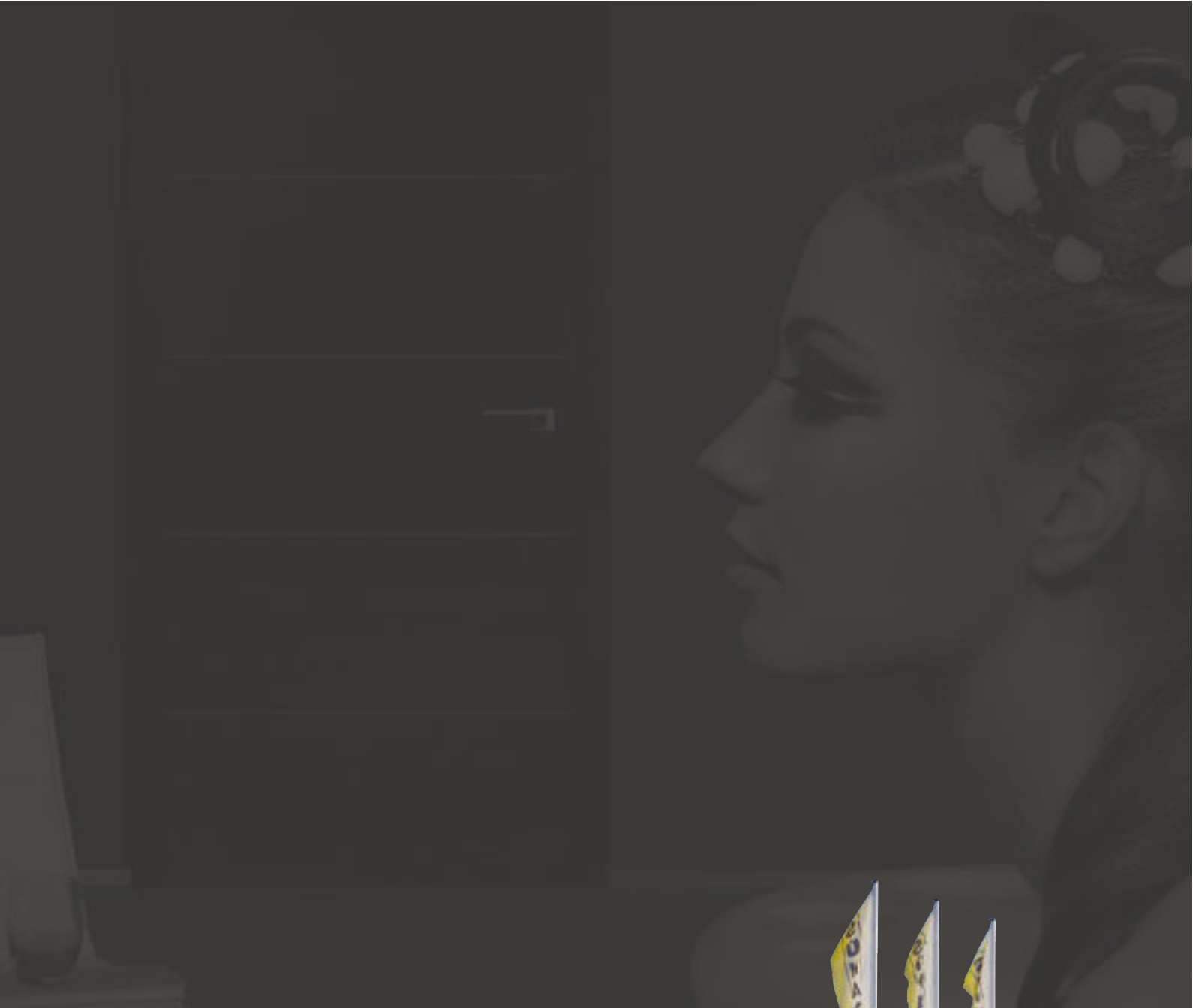




FÜR JEDEN DIE RICHTIGE TÜR

So pluralistisch wie unsere Gesellschaft ist unser Sortiment. Ob klassisch zurückhaltend oder progressiv-innovativ, lebendig oder dezent. Ob CPL, lackiert, echtholz furniert oder Glas, eine unerschöpfbare Vielfalt. Unser Sortiment an Türen ist so umfassend, dass für jeden die richtige Tür dabei ist.

Individualisiert werden können die einzelnen Elemente durch Verglasungen, farbig abgesetzte Zargen oder Glasleisten. Designverbund von Holz und Glas ist möglich.



SÜHAC[®]

TÜREN + BÖDEN

SÜHAC GmbH
Rudolf-Diesel-Straße 3 • 91522 Ansbach
T: 09 81 . 9 70 00 - 0 • F: 09 81 . 9 70 00 - 410
kontakt@suehac.de • www.suehac.de

